

CALDAIE MURALI - A CONDENSAZIONE - PER INTERNI
con produzione acqua calda sanitaria

WINDSOR 50

CALDAIA MODELLO

Certificazione CE
Categoria - Tipo
Portata termica nominale min/Max
Potenza termica utile (50°C/30°C) min/Max
Rendimento al 100% 30% pm (80°C/60°C)
Rendimento al 100% 30% pm (30°C/50°C)
Rendimento energetico (direttiva 92/42/CEE)

CIRCUITO DI RISCALDAMENTO

Temperatura max di esercizio
Temperatura regolabile di riscaldamento
Temperatura regolabile di riscaldamento ridotto
Capacità vaso di espansione
Pressione min/Max di esercizio risc.

CIRCUITO SANITARIO

Temperatura regolabile sanitario
Pressione min/Max di esercizio sanitario
Prelievo in servizio continuo Δt 35°

TIPO DI GAS

Pressione di alimentazione G20 gas naturale
Pressione di alimentazione G31 gas propano
Temperatura fumi Max
Classe NOX

CARATTERISTICHE ELETTRICHE

Tensione di potenza elettrica
Grado di potenza elettrica
Potenza elettrica assorbita

RACCORDI FUMARI

Ø Scarico concentrico
Ø Aspirazione concentrico
Ø Aspirazione - scarico sdoppiato
Lunghezza Max condotto concentrico 60/100
Lunghezza Max condotto sdoppiato 80/80

RACCORDI IDRICI

Attacchi mandata-ritorno
Attacco ingresso carico
Attacco gas

CARATTERISTICHE IMPORTANTI

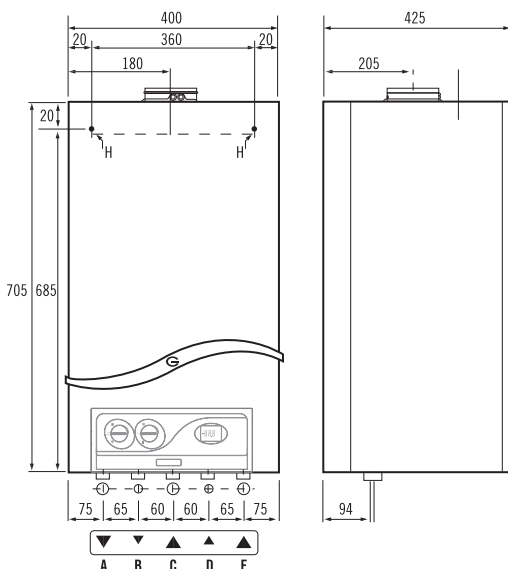
Questi tipi di caldaie a condensazione sono dotate di scheda elettronica con LCD per l'autodiagnosi e la visualizzazione delle temperature. Inoltre hanno: protezione antigelo, modulazione continua, regolazione della potenza Max di riscaldamento, regolazione temperatura per impianti a pavimento (50°C), post circolazione riscaldamento, antiblocco circolatore, antiblocco valvole tre vie, bypass automatico, comando remoto (optional), sonda esterna (optional).

N.B. Questi tipi di caldaie sono dotate di: Pompa di circolazione, vaso di espansione, collettore con accessori I.S.P.E.S.L. incorporati in caldaia

CARATTERISTICHE DIMENSIONALI

Larghezza - Altezza - Profondità
Peso

		WINDSOR 50	
n°		51BS3495 - 51BS3496 DR	
		I2h - I3 - C13 - C33 - C43 - C53 - C63 - C83	
kW		8,2-45,4	
kW		8,5 - 47,0	
%		96,6	
%		107,7	
		★★★★★	
°C		80	
°C		35-80	
°C		20-50	
Litri		8	
bar		0,7-2,5	
°C		35-60	
bar		0,5-6,0	
Litri		20	
mbar		20	
mbar		37	
°C		75	
-		5	
V ~		230 - 50Hz	
iP		X5D	
W		160	
mm		60	
mm		100	
mm		80	
m		3	
m		30	
Ø		3/4"	
Ø		1/2"	
Ø		3/4"	

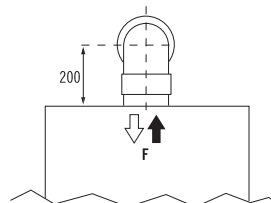


DIMENSIONI DI INGOMBRO E ATTACCHI

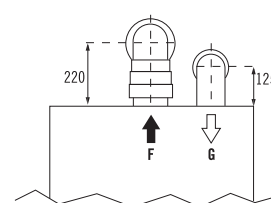
Altezze minime dei condotti di scarico fumi/aspirazione aria ottenibili utilizzando i kit forniti

Con sistema di aspirazione aria e scarico fumi concentrico Ø 60/100 mm

Adoperare adattatore originale



Con sistema di aspirazione aria e scarico fumi separati Ø 80 mm



- | | | |
|----------|--|-------------|
| A | Mandata riscaldamento | 3/4" |
| B | Uscita acqua calda sanitaria | 1/2" |
| C | Ingresso gas | 3/4" |
| D | Ingresso acqua fredda sanitaria | 1/2" |
| E | Ritorno riscaldamento | 3/4" |
| F | Collare per condotto aria/fumi concentrico | Ø 60/100 mm |
| G | Pretranciato per condotto aspirazione aria | Ø 80 mm |
| H | Fori per montaggio piastra a parete | Ø 8 mm |

Il costruttore si riserva il diritto di apportare ai nuovi prodotti quelle modifiche che riterrà necessarie o utili, senza pregiudicarne le caratteristiche principali